

ZMĚNA ZŘIZOVACÍ LISTINY

Č.j. 2309/20

Usnesením Městského zastupitelstva v Litvínově, č. 164/11 ze dne 12.3.1992, byla zřízena s účinností od 01.04.1992 příspěvková organizace Základní umělecká škola, se sídlem v Litvínově III., Horská 296. Zřizovací listina této organizace vydaná Městem Litvínov nabyla účinnosti dne 12.03.1992.

Usnesením rady města č. 2847/117 ze dne 15.08.2002 byla schválena změna zřizovací listiny ze dne 12.03.1992 v souvislosti se zákonem č. 250/2000 Sb., o rozpočtových pravidlech územních rozpočtů, měnícím náležitosti obsahu zřizovacích listin příspěvkových organizací, s účinností od 01.09.2002.

Usnesením rady města č. 34/2 ze dne 12.12.2002 byly Dodatkem č. 1 ke zřizovací listině ze dne 12.03.1992 změněny články V. Vymezení majetku a VI. Vymezení majetkových práv, s účinností od 01.01.2003.

Usnesením zastupitelstva města č. 294/11 ze dne 25.09.2003 byl Dodatkem č. 2 ke zřizovací listině ze dne 12.03.1992 změněn článek IV. Statutární orgán, s účinností od 01.10.2003.

Usnesením Zastupitelstva města Litvínov č. 1087/30 ze dne 30.06.2005 byly Dodatkem č. 3 ke změně zřizovací listiny č. j. 295/11 ze dne 25.09.2003 změněn článek V. Vymezení majetku - označení „škola“ nahrazeno označením „organizace“, doplněn seznam nemovitého majetku k 31.03.2005 ve vlastnictví zřizovatele předaný organizaci, v článku VI. Vymezení majetkových práv v odstavcích 6.1. až 6.6. nahrazeno označení „škola“ označením „organizace“, vyčíslena hodnota movitého majetku organizace k 31.03.2005. Dále byly v souvislosti s novým zákonem č. 561/2004 Sb., o předškolním, základním, středním vyšším odborném a jiném vzdělávání (školský zákon), ve znění pozdějších předpisů, provedeny změny v textu úvodního ustanovení, v článku III. Hlavní účel a předmět činnosti a v článku IV. Statutární orgán, s účinností od 01.09.2005.

Usnesením Zastupitelstva města Litvínov č. 1195/40 ze dne 24.09.2009 byly Dodatkem č. 4 ke změně zřizovací listiny č.j. 1087/30 ze dne 30.06.2005 doplněn článek IV. Statutární orgán, zrušen článek V. Vymezení majetku a nahrazen článkem V. Vymezení svěřeného majetku, v bodu 5.3. byla uvedena aktuální účetní hodnota nemovitého majetku ke dni 30.06.2009, dle bodu 5.4. zpracována identifikace svěřeného movitého majetku do Přílohy č. 1 k této zřizovací listině, zrušen článek VI. Vymezení majetkových práv a nahrazen článkem VI. Vymezení majetkových práv ke svěřenému majetku, nově doplněny články VII. Vlastnictví organizace a VIII. Peněžní fondy příspěvkové organizace, dosavadní články VII., VIII. A IX. Byly označeny jako články IX., X. a XI., nově označený článek IX. Doplněková činnost byl zrušen a nahrazen novým textem, nově označený článek XI. Závěrečná ustanovení byl zrušen a nahrazen novým textem, s účinností od 01.09.2009.

Usnesením Zastupitelstva města Litvínov č. 1484/48 ze dne 05.08.2010 byl Dodatkem č. 5 ke Změně zřizovací listiny č.j. 1195/40 ze dne 01.10.2009 změněn článek II. Název, sídlo a IČO příspěvkové organizace – změna názvu na Základní umělecká škola Litvínov, Podkrušnohorská 1720, okres Most a změna sídla na 436 01 Litvínov, Podkrušnohorská 1720; změněn článek V. Vymezení svěřeného majetku, změněna příloha č. 2 - hodnota svěřeného movitého majetku, a doplněna příloha č. 1 – Smlouva o výpůjčce majetku pořízeného z dotace na projekt „Přestavba části objektu Citadela v Litvínově pro potřeby ZUŠ“ poskytnuté v rámci Regionálního operačního programu pro region soudržnosti NUTS II Severozápad (ROP SZ), prioritní osa - 1.2 Podpora revitalizace a regenerace středních a malých měst.

Z dotačních prostředků Regionálního operačního programu NUTS II Severozápad byla v rámci projektu rekonstruována v rámci akce „Přestavba části objektu Citadela v Litvínově pro potřeby ZUŠ“, část nebytových prostor budovy čp. 1720, která je součástí pozemku st. p. č. 1877/1, zastavěná plocha a nádvoří, k. ú. Horní Litvínov. Tyto nebytové prostory (nemovité

věci) a movité věci užívala ZUŠ na základě Smlouvy o výpůjčce č. KT/5578/10 ze dne 16.08.2010.

Po uplynutí doby udržitelnosti projektu na rekonstrukci části objektu Citadely, čp. 1720 v k. ú. Horní Litvínov, sloužící pro potřeby Základní umělecké školy Litvínov, Podkrušnohorská 1720, okres Most, došlo k účetnímu předání majetku získaného z dotace Předávacím protokolem na převod dlouhodobého hmotného majetku usnesením Rady města Litvínov, č. R/1220/44 ze dne 01.06.2016.

Pro jednotné vymezení majetkových práv k nemovitému i movitému majetku s ostatními příspěvkovými organizacemi města a další dílčí úpravy zřizovací listiny byl zpracován a schválen usnesením Zastupitelstva města Litvínov č. Z/551/20 ze dne 29.09.2016 Dodatek č. 6 ke Změně zřizovací listiny č.j. 1484/48, ze dne 05.08.2010.

V článku I. ÚPLNÝ NÁZEV ZŘIZOVATELE byl upraven název a sídlo zřizovatele; v článku IV. STATUTÁRNÍ ORGÁN vypuštěna třetí věta; zrušen článek V. Vymezení majetku ve vlastnictví zřizovatele včetně přílohy č. 1 (smlouva o výpůjčce č. KT/5578/2010) a nahrazen článkem V. VYMEZENÍ SVĚŘENÉHO MAJETKU; změněn článek VI. VYMEZENÍ MAJETKOVÝCH PRÁV KE SVĚŘENÉMU MAJETKU- doplněn nový bod 6.1, stávající body 6.1- 6.6 označeny jako body 6.2 – 6.7; v článku IX. DOPLŇKOVÁ ČINNOST, odstavci 9.1 za slovy „pronájem a půjčování věcí movitých“ vypuštěn text v závorce; v článku XI. ZÁVĚREČNÁ USTANOVENÍ se vypouští slova „malého rozsahu“, v Příloze č. 2 zaktualizována hodnota movitého majetku organizace k 30.06.2016.

Usnesením Zastupitelstva města Litvínov č. Z/1200/8 ze dne 27.06.2019 byl schválen Dodatek č. 7 ke změně zřizovací listiny č. 551/20 ze dne 29.09.2016, do kterého byly zapracovány veškeré změny ve zřizovací listině.

V článcích V. VYMEZENÍ SVĚŘENÉHO MAJETKU, bod 5.4 aktuální hodnota svěřeného movitého majetku vyčíslena v Příloze č. 2 ke zřizovací listině; VI. VYMEZENÍ MAJETKOVÝCH PRÁV KE SVĚŘENÉMU MAJETKU, bod 6.1.3 navýšena předpokládaná hodnota technického zhodnocení majetku ze stávajících 50 000 Kč na částku 100 000 Kč bez DPH, před slovo písemným vloženo slovo „předchozím“; bod 6.2 částka pro nabytí movitého majetku ze stávajících 50 000 Kč navýšena na 100 000 Kč bez DPH, před slovo souhlas vloženo slovo „písemný“; bod 6.3 f) před slovo předpisů doplněno „platných právních“; VII. VLASTNICTVÍ ORGANIZACE, bod 7.2 vypuštěna věta první, nahrazena větou: Organizace přijímá dary na základě darovací smlouvy a účtuje o nich dle obecně závazných předpisů, ve větě druhé navýšena stávající částka 50 000 Kč k přijímání účelově určených peněžitých darů na 200 000 Kč, poslední věta nahrazena větou: Bez udělení předchozího souhlasu, se k právnímu jednání nepřihlíží; 7.3 navýšena stávající částka 50 000 Kč k nabytí movitého majetku do vlastnictví organizace na 100 000 Kč bez DPH; XI. ZÁVĚREČNÁ USTANOVENÍ, 11.1 vypuštěna věta za čárkou, s účinností od 01.07.2019.

Usnesením Zastupitelstva města Litvínov, č. Z/2033/8 ze dne 22.06.2023, byl schválen Dodatek č. 8 ke změně zřizovací listiny č.j. 1200/8 ze dne 27.06.2019 k vymezení způsobu nabývání a hospodaření s movitým a nemovitým majetkem organizace, v souladu s platnými právními předpisy a Pravidly pro zadávání veřejných zakázek příspěvkovými organizacemi města Litvínov schválených zastupitelstvem zřizovatele. Zároveň byly zapracovány další dílčí úpravy zřizovací listiny.

V článcích I. ÚPLNÝ NÁZEV ZŘIZOVATELE vypuštěno z NÁZVU „se sídlem Městský úřad Litvínov“; II. NÁZEV, SÍDLO A IČO PŘÍSPĚVKOVÉ ORGANIZACE změněno pořadí označení ulice a obce, SÍDLO: Podkrušnohorská 1720, 436 01 Litvínov, III. HLAVNÍ ÚČEL A PŘEDMĚT ČINNOSTI odstavec vypuštěn, o odst. 3.1 až 3.2; IV. STATUTÁRNÍ ORGÁN odstavec vypuštěn, vloženy odst. 4.1 až 4.3; V. VYMEZENÍ SVĚŘENÉHO MAJETKU, odst. 5.2 doplněn o větu „Seznam svěřeného nemovitého majetku je obsažen v Příloze č. 1 k této zřizovací listině“, odst. 5.3 vypuštěn, odst. 5.4 se stal odst. 5.3, ve kterém do věty za „v článku VII.“ vloženo „této zřizovací listiny“, zrušena Příloha č. 2, identifikace svěřeného movitého majetku zahrnuta do Přílohy č. 1 a zároveň zaktualizována hodnota svěřeného movitého majetku k 31.12.2022; VI. VYMEZENÍ MAJETKOVÝCH PRÁV KE SVĚŘENÉMU MAJETKU vypuštěny odst. 6.1 až 6.3, 6.6 a 6.7, nahrazeny odst. 6.1 až 6.3, 6.6 a 6.7, doplněn odst. 6.8; VII. VLASTNICTVÍ ORGANIZACE odst. 7.2 vypuštěn a nahrazen, odst.

7.3 ve větě před slovo „hodnota“ doplněno slovo „předpokládaná“, výše veřejné zakázky navýšena na „200 000 Kč“ bez DPH; IX. DOPLŇKOVÁ ČINNOST v odst. 9.1 vypuštěn text ve 4. odrážce; XI. ZÁVĚREČNÁ USTANOVENÍ nahrazen odst. 11.1, vloženy odst. 11.2 až 11.5. Účinnost Změny zřizovací listiny schválena od 01.07.2023.

Usnesením Zastupitelstva města Litvínov, č. Z/2309/20 ze dne 12.12.2024 byl schválen Dodatek č. 9 ke změně zřizovací listiny č.j. 2033/8 ze dne 22.06.2023 v souvislosti se změnou Pravidel pro zadávání veřejných zakázek příspěvkovými organizacemi města Litvínov schválených zastupitelstvem zřizovatele. Byly upraveny limitní částky pro nabývání a zhodnocování majetku. V člancích VI. VYMEZENÍ MAJETKOVÝCH PRÁV KE SVĚŘENÉMU MAJETKU, odst. 6.1.4 navýšena částka technického zhodnocení svěřeného nemovitého majetku ze stávajících 200 000 Kč bez DPH na „500 000 Kč bez DPH“, v odst. 6.2 hodnota veřejné zakázky k nabytí movitého majetku navýšena ze stávajících 200 000 Kč bez DPH na „500 000 Kč bez DPH“; VII. VLASTNICTVÍ ORGANIZACE, odst. 7.3 hodnota veřejné zakázky k nabytí movitého majetku do vlastnictví organizace navýšena ze stávajících 200 000 Kč bez DPH na částku nepřesahující „500 000 Kč bez DPH“ a článku XI. ZÁVĚREČNÁ USTANOVENÍ, odst. 11.2 hodnota veřejné zakázky na stavební práce nebo dodávky movitých věcí navýšena ze stávající částky 200 000 Kč bez DPH na „500 000 Kč bez DPH“.

V Příloze č. 1 ke zřizovací listině č.j. 2309/20 byla aktualizována hodnota movitého majetku ke dni 30.09.2024. Účinnost Změny zřizovací listiny schválena od 01.01.2025.

Město Litvínov
s účinností od **01.01.2025**

vydává úplné znění zřizovací listiny ve znění výše uvedených změn a dodatků takto:

I.
ÚPLNÝ NÁZEV ZŘIZOVATELE

NÁZEV: Město Litvínov
SÍDLO: náměstí Míru 11, 436 01 Litvínov
Identifikační číslo organizace: 00266027
OKRES: Most
(dále jen „**zřizovatel**“)

II.
NÁZEV, SÍDLO A IČO PŘÍSPĚVKOVÉ ORGANIZACE

NÁZEV: Základní umělecká škola Litvínov, Podkrušnohorská 1720, okres Most
SÍDLO: Podkrušnohorská 1720, 436 01 Litvínov
Identifikační číslo organizace: 00832430
(dále jen „**organizace**“)

III.
HLAVNÍ ÚČEL A PŘEDMĚT ČINNOSTI

3.1 Hlavním účelem je zajištění činností v působnosti zřizovatele v oblasti školství dle zákona č. 561/2004 Sb., o předškolním, základním, středním, vyšším odborném a jiném vzdělávání (školský zákon), ve znění pozdějších předpisů (dále jen „**školský zákon**“).

3.2 Předmět činnosti organizace je vymezen § 109 školského zákona.

IV. STATUTÁRNÍ ORGÁN

4.1 Statutárním orgánem organizace je ředitel jmenovaný podle § 166 odst. 2 školského zákona.

4.2 Ředitel organizace je oprávněn jednat ve všech záležitostech jménem organizace a zastupovat ji navenek v souladu s platnými právními předpisy a touto zřizovací listinou.

4.3 Kompetence a působnost ředitele vyplývají z § 164 a § 165 školského zákona.

V. VYMEZENÍ SVĚŘENÉHO MAJETKU

5.1 Svěřeným majetkem se rozumí majetek, který je vlastnictvím zřizovatele, a který zřizovatel předává organizaci k hospodaření ve smyslu zákona č. 250/2000 Sb., o rozpočtových pravidlech územních rozpočtů, ve znění pozdějších předpisů (dále jen „svěřený majetek“).

5.2 Svěřený nemovitý majetek vede ve své rozvaze zřizovatel. Seznam svěřeného nemovitého majetku je obsažen v Příloze č. 1 k této zřizovací listině.

5.3 Veškerý movitý majetek včetně majetku pořízeného za dobu trvání organizace, s výjimkou obsaženou v článku VII. této zřizovací listiny, je svěřeným movitým majetkem. Identifikace svěřeného movitého majetku je obsažena v Příloze č. 1 k této zřizovací listině.

VI. VYMEZENÍ MAJETKOVÝCH PRÁV KE SVĚŘENÉMU MAJETKU

6.1 Nemovitý majetek je organizace oprávněna nabývat jen pro svého zřizovatele a jen s jeho předchozím souhlasem. Takový nemovitý majetek se bude mít za svěřený organizaci. Se svěřeným nemovitým majetkem organizace nesmí ručit, zcizit jej, zastavit ani jinak zatížit. Organizace je oprávněna svěřený nemovitý majetek držet a užívat k zajištění účelu a předmětu činnosti, pro které byla zřízena. Svěřený nemovitý majetek pojistí zřizovatel.

6.1.1 Organizace vede svěřený nemovitý majetek v podrozvahové evidenci.

6.1.2 Svěřený nemovitý majetek může organizace dále pronajímat, a to bez souhlasu zřizovatele na dobu kratší 1 roku, v ostatních případech pouze s písemným souhlasem zřizovatele, s výjimkou dle odst. 6.1.3 této zřizovací listiny. Nájemné z této činnosti zůstává příjmem organizace.

6.1.3 Smlouvu o nájmu bytu se školníkem nebo pracovníkem, který vykonává obdobnou činnost, na dobu delší než jeden rok nebo na dobu neurčitou, může organizace uzavírat bez souhlasu zřizovatele.

6.1.4 Technické zhodnocení svěřeného nemovitého majetku, jehož předpokládaná hodnota přesáhne částku 500 000 Kč bez DPH, může organizace provádět pouze s předchozím písemným souhlasem zřizovatele. Technické zhodnocení svěřeného nemovitého majetku pořízeného organizací bude převedeno na základě protokolu na rozvahové účty zřizovatele.

6.2 Movitý majetek, s výjimkou uvedenou v článku VII. této zřizovací listiny, může organizace nabývat jen pro svého zřizovatele. K nabytí movitého majetku v případě, kdy hodnota veřejné zakázky přesáhne 500 000 Kč bez DPH, je nutný předchozí písemný souhlas zřizovatele. Takový movitý majetek se bude mít za svěřený organizaci. Se svěřeným movitým majetkem organizace nesmí ručit, zcizit jej, zastavit ani jinak zatížit. Organizace je oprávněna svěřený movitý majetek držet a užívat k zajištění účelu a předmětu činnosti, pro které byla zřízena. Svěřený movitý majetek pojistí zřizovatel.

6.3 Ke svěřenému movitému majetku má organizace následující práva:

- a) o vyřazení majetku, jehož pořizovací cena nepřesáhla částku 3 000 Kč bez případné DPH, rozhoduje organizace,
- b) o vyřazení majetku, jehož pořizovací cena přesáhla 3 000 Kč bez případné DPH a nepřesáhla 40 000 Kč bez případné DPH, jehož stáří přesáhlo dobu 4 let, rozhoduje organizace,
- c) organizace má právo vyřazovat majetek uvedený v bodě a) a b) tohoto odstavce se souhlasem komise pro vyřazování majetku jmenované ředitelem organizace,
- d) vyřadit majetek, který nesplňuje uvedené podmínky v bodě a) a b) tohoto odstavce, může organizace jen po předchozím písemném souhlasu zřizovatele,
- e) organizace je oprávněna pořizovat majetek nákupem na splátky nebo smlouvou o nájmu s právem koupě, jen po předchozím písemném souhlasu zřizovatele,
- f) organizace je povinna vést movitý majetek v evidenci dle obecně závazných platných právních předpisů a provádět inventarizaci vždy k 31.12., nedílnou součástí inventarizace budou inventurní soupisy,
- g) organizace je oprávněna uzavírat smlouvy o zápůjčce nebo o úvěru jen po předchozím písemném souhlasu zřizovatele, tento souhlas se nevyžaduje v případě zápůjček zaměstnancům z fondu kulturních a sociálních potřeb.

6.4 Organizace je povinna veškerý majetek chránit před ztrátou, poškozením a zničením.

6.5 Organizace je povinna veškerý majetek účelně a efektivně využívat, pečovat o jeho ochranu, rozvoj a zvelebení.

6.6 Organizace je povinna zabezpečit požární ochranu.

6.7 Povinností organizace je zajištění provozu, běžné údržby a oprav svěřeného majetku a zajištění revizí elektroinstalací, výtahů, hasicích přístrojů apod. v souladu s obecně závaznými právními předpisy.

6.8 Organizace je povinna využívat všechny právní prostředky k ochraně svěřeného majetku zřizovatele před neoprávněnými zásahy a při uplatňování a hájení práv vlastníka (zřizovatele) a včas uplatňovat právo na náhradu škody a vydání bezdůvodného obohacení vůči odpovědnými osobám.

VII.

VLASTNICTVÍ ORGANIZACE

7.1 Za podmínek stanovených tímto článkem může organizace do svého vlastnictví nabýt pouze majetek potřebný k výkonu činnosti, pro kterou byla zřízena, a to

- a) bezúplatným převodem od svého zřizovatele,
- b) darem s předchozím písemným souhlasem zřizovatele,
- c) děděním; bez předchozího písemného souhlasu zřizovatele je organizace povinna dědictví odmítnout,
- d) na základě rozhodnutí zřizovatele obsaženého v odst. 7.3 tohoto článku.

7.2 Organizace přijímá dary na základě darovací smlouvy a účtuje o nich dle obecně závazných předpisů. Zřizovatel touto zřizovací listinou uděluje podle § 37b) zákona č. 250/2000 Sb., o rozpočtových pravidlech územních rozpočtů, ve znění pozdějších předpisů, předchozí souhlas k přijímání účelově určených peněžitých darů, jejichž výše nepřesáhne 200 000 Kč, pro jeden případ, tzn. pro jedno právní jednání, kterým budou prostředky darovány. K uzavření ostatních darovacích smluv poskytuje zřizovatel předchozí souhlas vždy pro každý jednotlivý případ a tento souhlas musí být součástí smlouvy. Bez udělení předchozího souhlasu, se k právnímu jednání nepřihlíží.

7.3 Organizace může na základě rozhodnutí zřizovatele podle § 27 odst. 7 písm. d) zákona

č. 250/2000 Sb., o rozpočtových pravidlech územních rozpočtů, ve znění pozdějších předpisů, do svého vlastnictví nabývat movitý majetek v případě, kdy předpokládaná hodnota veřejné zakázky nepřesáhne 500 000 Kč bez DPH.

VIII.

PENĚŽNÍ FONDY PŘÍSPĚVKOVÉ ORGANIZACE

8.1 Vytváření a použití peněžních fondů organizace se řídí § 29 - § 33 zákona č. 250/2000 Sb., o rozpočtových pravidlech územních rozpočtů, ve znění pozdějších předpisů.

8.2 Finanční prostředky v rezervním fondu je příspěvková organizace povinna analyticky členit na:

- přijaté dary
- prostředky převedené dle § 28 odst. 6 zákona č. 250/2000 Sb., o rozpočtových pravidlech územních rozpočtů, ve znění pozdějších předpisů
- ostatní prostředky

8.3 Příspěvková organizace je povinna písemně informovat zřizovatele (příslušný odbor zřizovatele) o realizovaném čerpání rezervního fondu a fondu odměn, a to ihned po uskutečněném čerpání.

8.4 Investiční fond může příspěvková organizace čerpat až po předchozím písemném souhlasu zřizovatele.

IX.

DOPLŇKOVÁ ČINNOST

9.1 Organizace je oprávněna k této doplňkové činnosti:

- pronájem a půjčování věcí movitých
- realitní činnost, správa a údržba nemovitostí
- provozování kulturních, kulturně – vzdělávacích a zábavních zařízení, pořádání kulturních produkcí, zábav, výstav, veletrhů, přehlídek, prodejních a odborných akcí

9.2 Doplňková činnost nesmí narušovat plnění hlavního účelu organizace. Sleduje se odděleně a nesmí být ztrátová.

X.

VYMEZENÍ DOBY, NA KTEROU JE ORGANIZACE ZŘÍZENÁ

10.1 Organizace se zřizuje na dobu neurčitou.

XI.

ZÁVĚREČNÁ USTANOVENÍ

11.1 Při zadávání veřejných zakázek je organizace povinna postupovat podle Pravidel pro zadávání veřejných zakázek příspěvkovými organizacemi města Litvínov schválených zastupitelstvem zřizovatele vydaných zřizovatelem v jejich aktuálním platném znění.

11.2 Organizace není oprávněna zadat veřejnou zakázku týkající se stavebních prací nebo dodávek movitých věcí s předpokládanou hodnotou vyšší než 500 000 Kč bez DPH bez předchozího písemného souhlasu zřizovatele.

11.3 Organizace je povinna na žádost zřizovatele předkládat zřizovateli informace a podklady o činnosti a hospodaření organizace, případně další informace a podklady dle požadavku zřizovatele. Alespoň jednou ročně k 31.12. je organizace povinna zřizovateli předložit:

11.3.1 výkaz zisku a ztrát a rozvahu včetně příloh za dané účetní období,

11.3.2 výsledek hospodaření za dané účetní období,

11.3.3 přehled finančního vypořádání dotací a návratných finančních výpomocí poskytnutých příjemcům ze státního rozpočtu nebo ze státních finančních aktiv v daném účetním období.

11.4 Organizace je dále povinna:

11.4.1 předkládat údaje ze školní matriky a ostatních součástí organizace zapsaných ve školském rejstříku v souladu se školským zákonem a vyhláškou č. 364/2005 Sb., o vedení dokumentace škol a školských zařízení a školní matriky a o předávání údajů z dokumentace škol a školských zařízení a ze školní matriky (vyhláška o dokumentaci škol a školských zařízení), ve znění pozdějších předpisů,

11.4.2 nejpozději v měsíci srpnu kalendářního roku předložit zřizovateli návrh rozpočtu organizace na následující kalendářní rok.

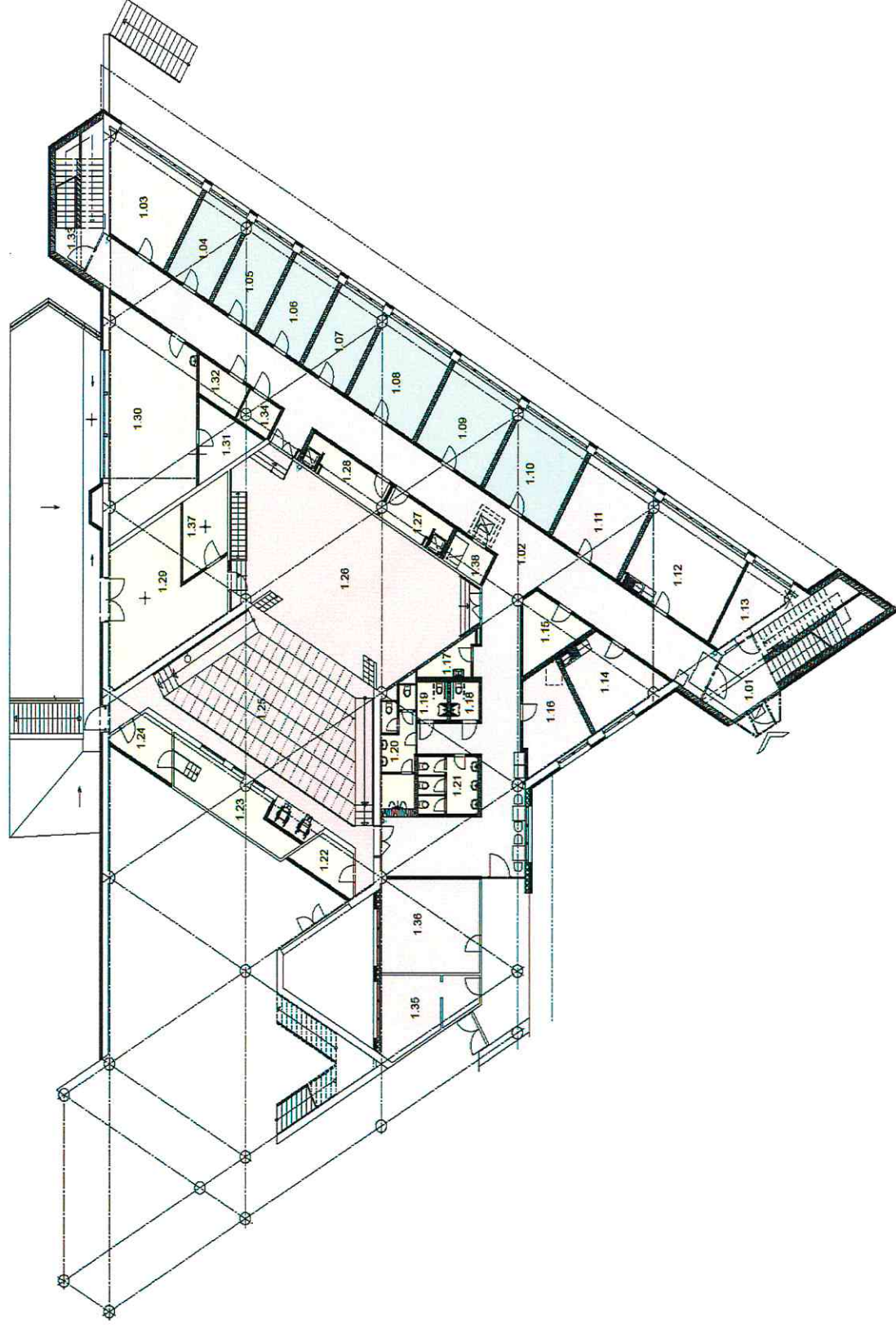
11.5 Znění zřizovací listiny lze měnit a doplňovat formou písemných dodatků, které se stanou její nedílnou součástí.

V Litvínově dne

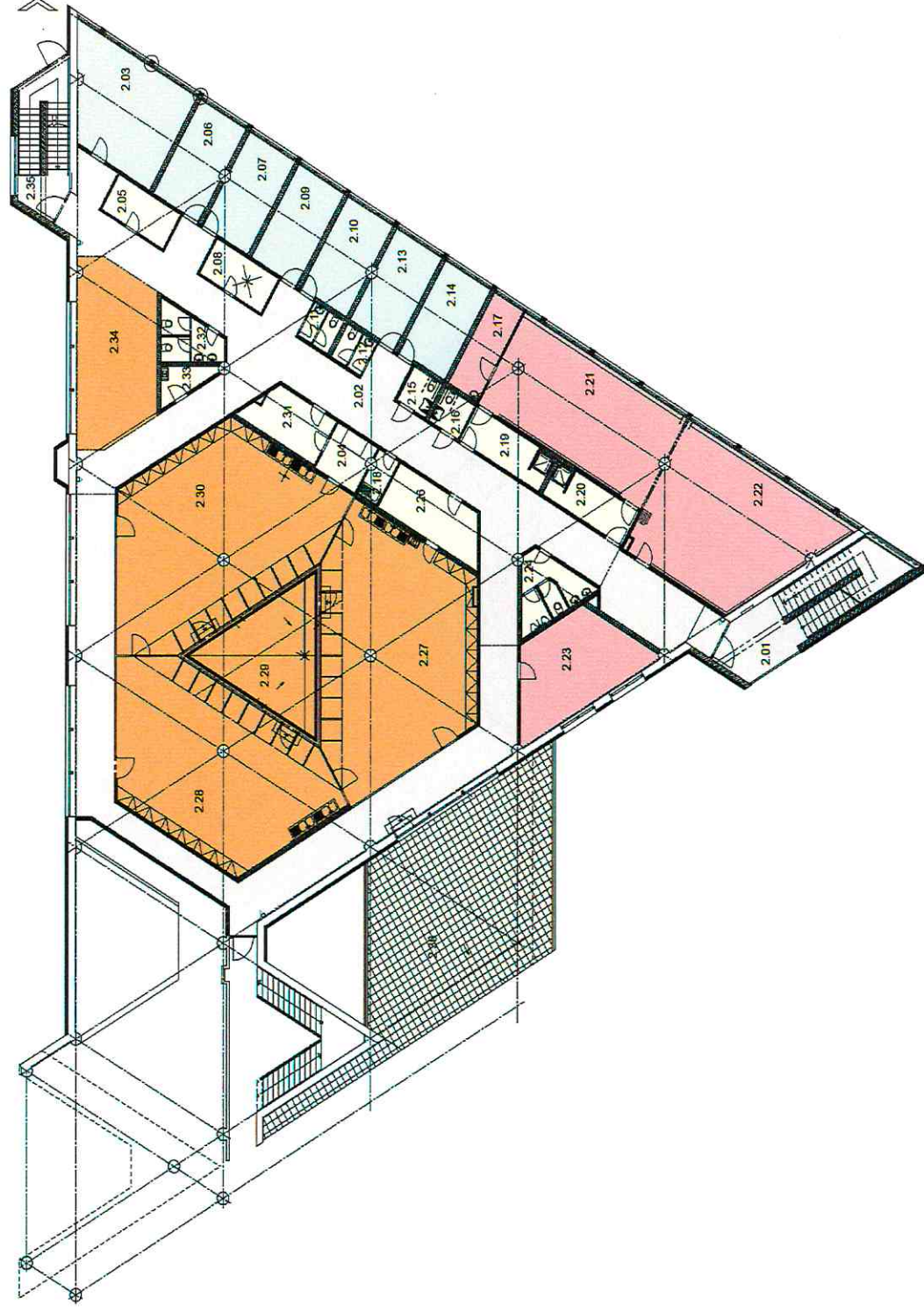
23. 12. 2024


Mgr. Kamila Bláhová
starostka města

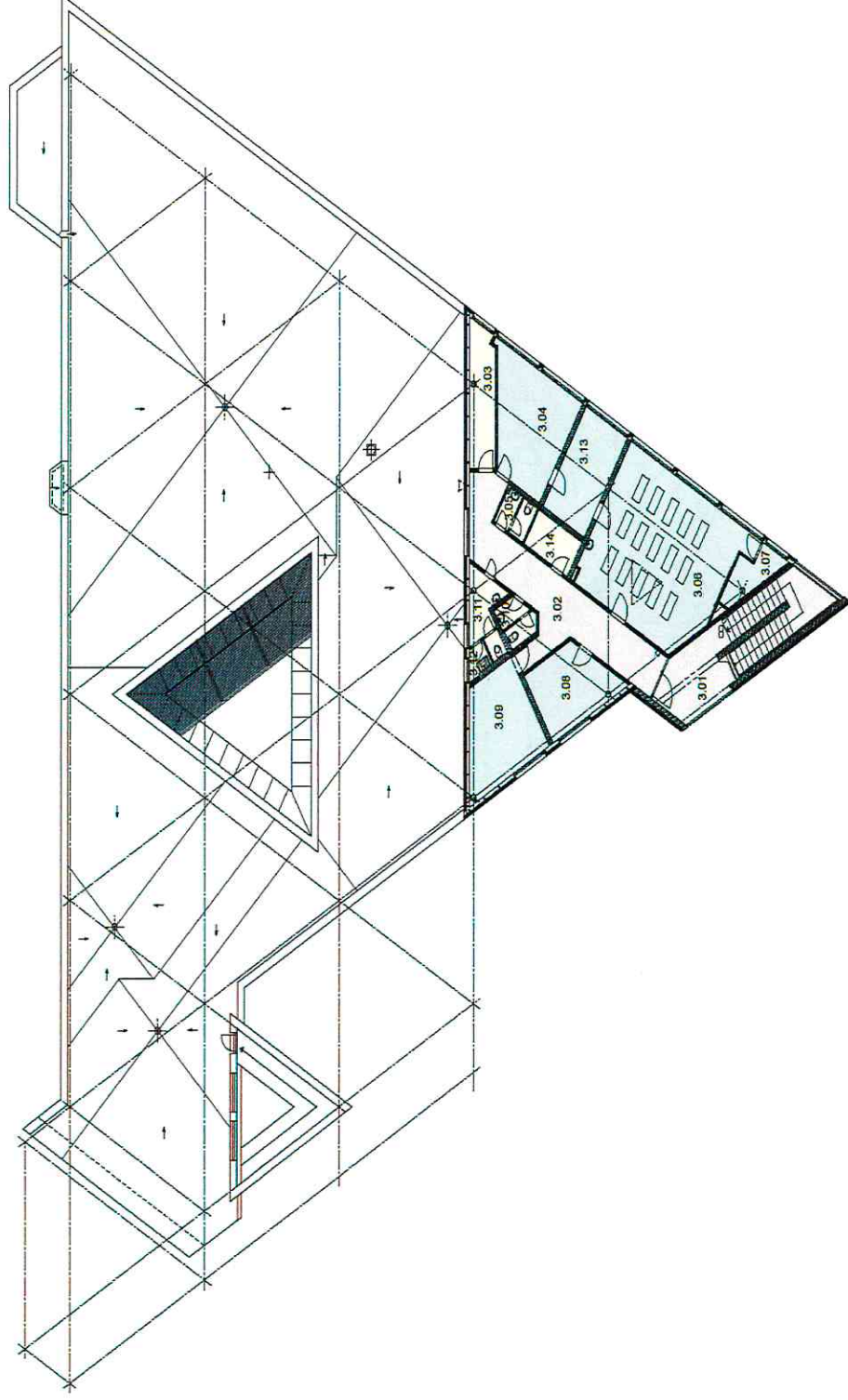




LEGENDA MÍSTNOSTÍ	
Administrativní, vedení školy	
Č. M.	NÁZEV MÍSTNOSTI
1.01	Administrativní
1.02	Administrativní
1.03	Administrativní
1.04	Administrativní
1.05	Administrativní
1.06	Administrativní
1.07	Administrativní
1.08	Administrativní
1.09	Administrativní
1.10	Administrativní
1.11	Administrativní
1.12	Administrativní
1.13	Administrativní
1.14	Administrativní
1.15	Administrativní
1.16	Administrativní
1.17	Administrativní
1.18	Administrativní
1.19	Administrativní
1.20	Administrativní
1.21	Administrativní
1.22	Administrativní
1.23	Administrativní
1.24	Administrativní
1.25	Administrativní
1.26	Administrativní
1.27	Administrativní
1.28	Administrativní
1.29	Administrativní
1.30	Administrativní
1.31	Administrativní
1.32	Administrativní
1.33	Administrativní
1.34	Administrativní
1.35	Administrativní
1.36	Administrativní
1.37	Administrativní
1.38	Administrativní
1.39	Administrativní
1.40	Administrativní
1.41	Administrativní
1.42	Administrativní
1.43	Administrativní
1.44	Administrativní
1.45	Administrativní
1.46	Administrativní
1.47	Administrativní
1.48	Administrativní
1.49	Administrativní
1.50	Administrativní
1.51	Administrativní
1.52	Administrativní
1.53	Administrativní
1.54	Administrativní
1.55	Administrativní
1.56	Administrativní
1.57	Administrativní
1.58	Administrativní
1.59	Administrativní
1.60	Administrativní
1.61	Administrativní
1.62	Administrativní
1.63	Administrativní
1.64	Administrativní
1.65	Administrativní
1.66	Administrativní
1.67	Administrativní
1.68	Administrativní
1.69	Administrativní
1.70	Administrativní
1.71	Administrativní
1.72	Administrativní
1.73	Administrativní
1.74	Administrativní
1.75	Administrativní
1.76	Administrativní
1.77	Administrativní
1.78	Administrativní
1.79	Administrativní
1.80	Administrativní
1.81	Administrativní
1.82	Administrativní
1.83	Administrativní
1.84	Administrativní
1.85	Administrativní
1.86	Administrativní
1.87	Administrativní
1.88	Administrativní
1.89	Administrativní
1.90	Administrativní
1.91	Administrativní
1.92	Administrativní
1.93	Administrativní
1.94	Administrativní
1.95	Administrativní
1.96	Administrativní
1.97	Administrativní
1.98	Administrativní
1.99	Administrativní
2.00	Administrativní



LEGENDA MISTNOSTI	
NUMER	VRSTNA
MISTNOSTI (GLEDNI METODI)	
1.03	1.03
2.06	2.06
2.07	2.07
2.08	2.08
2.10	2.10
2.12	2.12
2.13	2.13
2.14	2.14
POČASNIŠTVO MISTNOSTI	
Kombinacija	
2.01	2.01
2.02	2.02
2.03	2.03
POČASNIŠTVO MISTNOSTI	
Ostali	
2.04	2.04
2.05	2.05
2.06	2.06
2.07	2.07
2.08	2.08
2.09	2.09
2.10	2.10
2.11	2.11
2.12	2.12
2.13	2.13
2.14	2.14
2.15	2.15
2.16	2.16
2.17	2.17
2.18	2.18
2.19	2.19
2.20	2.20
2.21	2.21
2.22	2.22
2.23	2.23
2.24	2.24
2.25	2.25
2.26	2.26
2.27	2.27
2.28	2.28
2.29	2.29
2.30	2.30
2.31	2.31
2.32	2.32
2.33	2.33
2.34	2.34
2.35	2.35
2.36	2.36
2.37	2.37
2.38	2.38
2.39	2.39
2.40	2.40
2.41	2.41
2.42	2.42
2.43	2.43
2.44	2.44
2.45	2.45
2.46	2.46
2.47	2.47
2.48	2.48
2.49	2.49
2.50	2.50
2.51	2.51
2.52	2.52
2.53	2.53
2.54	2.54
2.55	2.55
2.56	2.56
2.57	2.57
2.58	2.58
2.59	2.59
2.60	2.60
2.61	2.61
2.62	2.62
2.63	2.63
2.64	2.64
2.65	2.65
2.66	2.66
2.67	2.67
2.68	2.68
2.69	2.69
2.70	2.70
2.71	2.71
2.72	2.72
2.73	2.73
2.74	2.74
2.75	2.75
2.76	2.76
2.77	2.77
2.78	2.78
2.79	2.79
2.80	2.80
2.81	2.81
2.82	2.82
2.83	2.83
2.84	2.84
2.85	2.85
2.86	2.86
2.87	2.87
2.88	2.88
2.89	2.89
2.90	2.90
2.91	2.91
2.92	2.92
2.93	2.93
2.94	2.94
2.95	2.95
2.96	2.96
2.97	2.97
2.98	2.98
2.99	2.99
3.00	3.00
3.01	3.01
3.02	3.02
3.03	3.03
3.04	3.04
3.05	3.05
3.06	3.06
3.07	3.07
3.08	3.08
3.09	3.09
3.10	3.10
3.11	3.11
3.12	3.12
3.13	3.13
3.14	3.14
3.15	3.15
3.16	3.16
3.17	3.17
3.18	3.18
3.19	3.19
3.20	3.20
3.21	3.21
3.22	3.22
3.23	3.23
3.24	3.24
3.25	3.25
3.26	3.26
3.27	3.27
3.28	3.28
3.29	3.29
3.30	3.30
3.31	3.31
3.32	3.32
3.33	3.33
3.34	3.34
3.35	3.35
3.36	3.36
3.37	3.37



LEGENDA MÍSTNOSTÍ																																																																																																																																																																																																																																																																																																																																																																																																																																																																																																																																																																																																																																																																																																																																																																																																																																																																																																																																																																																																																																																																																																																																																																																																																																																																																																																																																																											
Hudební nástroj	SOUHRN MÍSTNOSTÍ																																																																																																																																																																																																																																																																																																																																																																																																																																																																																																																																																																																																																																																																																																																																																																																																																																																																																																																																																																																																																																																																																																																																																																																																																																																																																																																																																																										
1.01	1.02	1.03	1.04	1.05	1.06	1.07	1.08	1.09	1.10	1.11	1.12	1.13	1.14	1.15	1.16	1.17	1.18	1.19	1.20	1.21	1.22	1.23	1.24	1.25	1.26	1.27	1.28	1.29	1.30	1.31	1.32	1.33	1.34	1.35	1.36	1.37	1.38	1.39	1.40	1.41	1.42	1.43	1.44	1.45	1.46	1.47	1.48	1.49	1.50	1.51	1.52	1.53	1.54	1.55	1.56	1.57	1.58	1.59	1.60	1.61	1.62	1.63	1.64	1.65	1.66	1.67	1.68	1.69	1.70	1.71	1.72	1.73	1.74	1.75	1.76	1.77	1.78	1.79	1.80	1.81	1.82	1.83	1.84	1.85	1.86	1.87	1.88	1.89	1.90	1.91	1.92	1.93	1.94	1.95	1.96	1.97	1.98	1.99	2.00	2.01	2.02	2.03	2.04	2.05	2.06	2.07	2.08	2.09	2.10	2.11	2.12	2.13	2.14	2.15	2.16	2.17	2.18	2.19	2.20	2.21	2.22	2.23	2.24	2.25	2.26	2.27	2.28	2.29	2.30	2.31	2.32	2.33	2.34	2.35	2.36	2.37	2.38	2.39	2.40	2.41	2.42	2.43	2.44	2.45	2.46	2.47	2.48	2.49	2.50	2.51	2.52	2.53	2.54	2.55	2.56	2.57	2.58	2.59	2.60	2.61	2.62	2.63	2.64	2.65	2.66	2.67	2.68	2.69	2.70	2.71	2.72	2.73	2.74	2.75	2.76	2.77	2.78	2.79	2.80	2.81	2.82	2.83	2.84	2.85	2.86	2.87	2.88	2.89	2.90	2.91	2.92	2.93	2.94	2.95	2.96	2.97	2.98	2.99	3.00	3.01	3.02	3.03	3.04	3.05	3.06	3.07	3.08	3.09	3.10	3.11	3.12	3.13	3.14	3.15	3.16	3.17	3.18	3.19	3.20	3.21	3.22	3.23	3.24	3.25	3.26	3.27	3.28	3.29	3.30	3.31	3.32	3.33	3.34	3.35	3.36	3.37	3.38	3.39	3.40	3.41	3.42	3.43	3.44	3.45	3.46	3.47	3.48	3.49	3.50	3.51	3.52	3.53	3.54	3.55	3.56	3.57	3.58	3.59	3.60	3.61	3.62	3.63	3.64	3.65	3.66	3.67	3.68	3.69	3.70	3.71	3.72	3.73	3.74	3.75	3.76	3.77	3.78	3.79	3.80	3.81	3.82	3.83	3.84	3.85	3.86	3.87	3.88	3.89	3.90	3.91	3.92	3.93	3.94	3.95	3.96	3.97	3.98	3.99	4.00	4.01	4.02	4.03	4.04	4.05	4.06	4.07	4.08	4.09	4.10	4.11	4.12	4.13	4.14	4.15	4.16	4.17	4.18	4.19	4.20	4.21	4.22	4.23	4.24	4.25	4.26	4.27	4.28	4.29	4.30	4.31	4.32	4.33	4.34	4.35	4.36	4.37	4.38	4.39	4.40	4.41	4.42	4.43	4.44	4.45	4.46	4.47	4.48	4.49	4.50	4.51	4.52	4.53	4.54	4.55	4.56	4.57	4.58	4.59	4.60	4.61	4.62	4.63	4.64	4.65	4.66	4.67	4.68	4.69	4.70	4.71	4.72	4.73	4.74	4.75	4.76	4.77	4.78	4.79	4.80	4.81	4.82	4.83	4.84	4.85	4.86	4.87	4.88	4.89	4.90	4.91	4.92	4.93	4.94	4.95	4.96	4.97	4.98	4.99	5.00	5.01	5.02	5.03	5.04	5.05	5.06	5.07	5.08	5.09	5.10	5.11	5.12	5.13	5.14	5.15	5.16	5.17	5.18	5.19	5.20	5.21	5.22	5.23	5.24	5.25	5.26	5.27	5.28	5.29	5.30	5.31	5.32	5.33	5.34	5.35	5.36	5.37	5.38	5.39	5.40	5.41	5.42	5.43	5.44	5.45	5.46	5.47	5.48	5.49	5.50	5.51	5.52	5.53	5.54	5.55	5.56	5.57	5.58	5.59	5.60	5.61	5.62	5.63	5.64	5.65	5.66	5.67	5.68	5.69	5.70	5.71	5.72	5.73	5.74	5.75	5.76	5.77	5.78	5.79	5.80	5.81	5.82	5.83	5.84	5.85	5.86	5.87	5.88	5.89	5.90	5.91	5.92	5.93	5.94	5.95	5.96	5.97	5.98	5.99	6.00	6.01	6.02	6.03	6.04	6.05	6.06	6.07	6.08	6.09	6.10	6.11	6.12	6.13	6.14	6.15	6.16	6.17	6.18	6.19	6.20	6.21	6.22	6.23	6.24	6.25	6.26	6.27	6.28	6.29	6.30	6.31	6.32	6.33	6.34	6.35	6.36	6.37	6.38	6.39	6.40	6.41	6.42	6.43	6.44	6.45	6.46	6.47	6.48	6.49	6.50	6.51	6.52	6.53	6.54	6.55	6.56	6.57	6.58	6.59	6.60	6.61	6.62	6.63	6.64	6.65	6.66	6.67	6.68	6.69	6.70	6.71	6.72	6.73	6.74	6.75	6.76	6.77	6.78	6.79	6.80	6.81	6.82	6.83	6.84	6.85	6.86	6.87	6.88	6.89	6.90	6.91	6.92	6.93	6.94	6.95	6.96	6.97	6.98	6.99	7.00	7.01	7.02	7.03	7.04	7.05	7.06	7.07	7.08	7.09	7.10	7.11	7.12	7.13	7.14	7.15	7.16	7.17	7.18	7.19	7.20	7.21	7.22	7.23	7.24	7.25	7.26	7.27	7.28	7.29	7.30	7.31	7.32	7.33	7.34	7.35	7.36	7.37	7.38	7.39	7.40	7.41	7.42	7.43	7.44	7.45	7.46	7.47	7.48	7.49	7.50	7.51	7.52	7.53	7.54	7.55	7.56	7.57	7.58	7.59	7.60	7.61	7.62	7.63	7.64	7.65	7.66	7.67	7.68	7.69	7.70	7.71	7.72	7.73	7.74	7.75	7.76	7.77	7.78	7.79	7.80	7.81	7.82	7.83	7.84	7.85	7.86	7.87	7.88	7.89	7.90	7.91	7.92	7.93	7.94	7.95	7.96	7.97	7.98	7.99	8.00	8.01	8.02	8.03	8.04	8.05	8.06	8.07	8.08	8.09	8.10	8.11	8.12	8.13	8.14	8.15	8.16	8.17	8.18	8.19	8.20	8.21	8.22	8.23	8.24	8.25	8.26	8.27	8.28	8.29	8.30	8.31	8.32	8.33	8.34	8.35	8.36	8.37	8.38	8.39	8.40	8.41	8.42	8.43	8.44	8.45	8.46	8.47	8.48	8.49	8.50	8.51	8.52	8.53	8.54	8.55	8.56	8.57	8.58	8.59	8.60	8.61	8.62	8.63	8.64	8.65	8.66	8.67	8.68	8.69	8.70	8.71	8.72	8.73	8.74	8.75	8.76	8.77	8.78	8.79	8.80	8.81	8.82	8.83	8.84	8.85	8.86	8.87	8.88	8.89	8.90	8.91	8.92	8.93	8.94	8.95	8.96	8.97	8.98	8.99	9.00	9.01	9.02	9.03	9.04	9.05	9.06	9.07	9.08	9.09	9.10	9.11	9.12	9.13	9.14	9.15	9.16	9.17	9.18	9.19	9.20	9.21	9.22	9.23	9.24	9.25	9.26	9.27	9.28	9.29	9.30	9.31	9.32	9.33	9.34	9.35	9.36	9.37	9.38	9.39	9.40	9.41	9.42	9.43	9.44	9.45	9.46	9.47	9.48	9.49	9.50	9.51	9.52	9.53	9.54	9.55	9.56	9.57	9.58	9.59	9.60	9.61	9.62	9.63	9.64	9.65	9.66	9.67	9.68	9.69	9.70	9.71	9.72	9.73	9.74	9.75	9.76	9.77	9.78	9.79	9.80	9.81	9.82	9.83	9.84	9.85	9.86	9.87	9.88	9.89	9.90	9.91	9.92	9.93	9.94	9.95	9.96	9.97	9.98	9.99	10.00	10.01	10.02	10.03	10.04	10.05	10.06	10.07	10.08	10.09	10.10	10.11	10.12	10.13	10.14	10.15	10.16	10.17	10.18	10.19	10.20	10.21	10.22	10.23	10.24	10.25	10.26	10.27	10.28	10.29	10.30	10.31	10.32	10.33	10.34	10.35	10.36	10.37	10.38	10.39	10.40	10.41	10.42	10.43	10.44	10.45	10.46	10.47	10.48	10.49	10.50	10.51	10.52	10.53	10.54	10.55	10.56	10.57	10.58	10.59	10.60	10.61	10.62	10.63	10.64	10.65	10.66	10.67	10.68	10.69	10.70	10.71	10.72	10.73	10.74	10.75	10.76	10.77	10.78	10.79	10.80	10.81	10.82	10.83	10.84	10.85	10.86	10.87	10.88	10.89	10.90	10.91	10.92	10.93	10.94	10.95	10.96	10.97	10.98	10.99	11.00	11.01	11.02	11.03	11.04	11.05	11.06	11.07	11.08	11.09	11.10	11.11	11.12	11.13	11.14	11.15	11.16	11.17	11.18	11.19	11.20	11.21	11.22	11.23	11.24	11.25	11.26	11.27	11.28	11.29	11.30	11.31	11.32	11.33	11.34	11.35	11.36	11.37	11.38	11.39	11.40	11.41	11.42	11.43	11.44	11.45	11.46	11.47	11.48	11.49	11.50	11.51	11.52	11.53	11.54	11.55	11.56	11.57	11.58	11.59	11.60	11.61	11.62	11.63	11.64	11.65	11.66	11.67	11.68	11.69	11.70	11.71	11.72	11.73	11.74	11.75	11.76	11.77	11.78	11.79	11.80	11.81	11.82	11.83	11.84	11.85	11.86	11.87	11.88	11.89	11.90	11.91	11.92	11.93	11.94	11.95	11.96	11.97	11.98	11.99	12.00	12.01	12.02	12.03	12.04	12.05	12.06	12.07	12.08	12.09	12.10	12.11	12.12	12.13	12.14	12.15	12.16	12.17	12.18	12.19	12.20	12.21	12.22	12.23	12.24	12.25	12.26	12.27	12.28	12.29	12.30	12.31	12.32	12.33	12.34	12.35	12.36	12.37	12.38	12.39	12.40	12.41	12.42	12.43	12.44	12.45	12.46	12.47	12.48	12.49	12.50	12.51	12.52	12.53	12.54	12.55	12.56	12.57	12.58	12.59	12.60	12.61	12.62	12.63	12.64	12.65	12.66	12.67	12.68	12.69	12.70	12.71	12.72	12.73	12.74	12.75	12.76	12.77	12.78	12.79	12.80	12.81	12.82	12.83	12.84	12.85	12.86	12.87	12.88	12.89	12.90	12.91	12.92	12.93	12.94	12.95	12.96	12.97	12.98	12.99	13.00	13.01	13.02	13.03	13.04	13.05	13.06	13.07	13.08	13.09	13.10	13.11	13.12	13.13	13.14	13.15	13.16	13.17	13.18	13.19	13.20	13.21	13.22	13.23	13.24	13.25	13.26	13.27	13.28	13.29	13.30	13.31	13.32	13.33	13.34	13.35	13.36	13.37	13.38	13.39	13.40	13.41	13.42	13.43	13.44	13.45	13.46	13.47	13.48	13.49	13.50	13.51	13.52	13.53	13.54	13.55	13.56	13.57	13.58	13.59	13.60	13.61	13.62	13.63	13.64	13.65	13.66	13.67	13.68	13.69	13.70	13.71	13.72	13.73	13.74	13.75	13.76	13.77	13.78	13.79	13.80	13.81	13.82	13.83	13.84	13.85	13.86	13.87	13.88	13.89	13.90	13.91	13.92	13.93	13.94	13.95	13.96	13.97	13.98	13.99	14.00	14.01	14.02	14.03	14.04	14.05	14.06	14.07	14.08	14.09	14.10	14.11	14.12	14.13	14.14	14.15	14.16	14.17	14.18	14.19	14.20	14.21	14.22	14.23	

Veškerý svěřený movitý majetek je veden v evidenci příspěvkové organizace

MOVITÝ MAJETEK		účetní hodnota k 30.09.2024
Drobný dlouhodobý nehmotný majetek (účet 018)		112 660,50 Kč
Samostatné movité věci a soubory movitých věcí (účet 022)		9 734 460,06 Kč
Drobný dlouhodobý hmotný majetek (účet 028)		10 444 422,74 Kč

